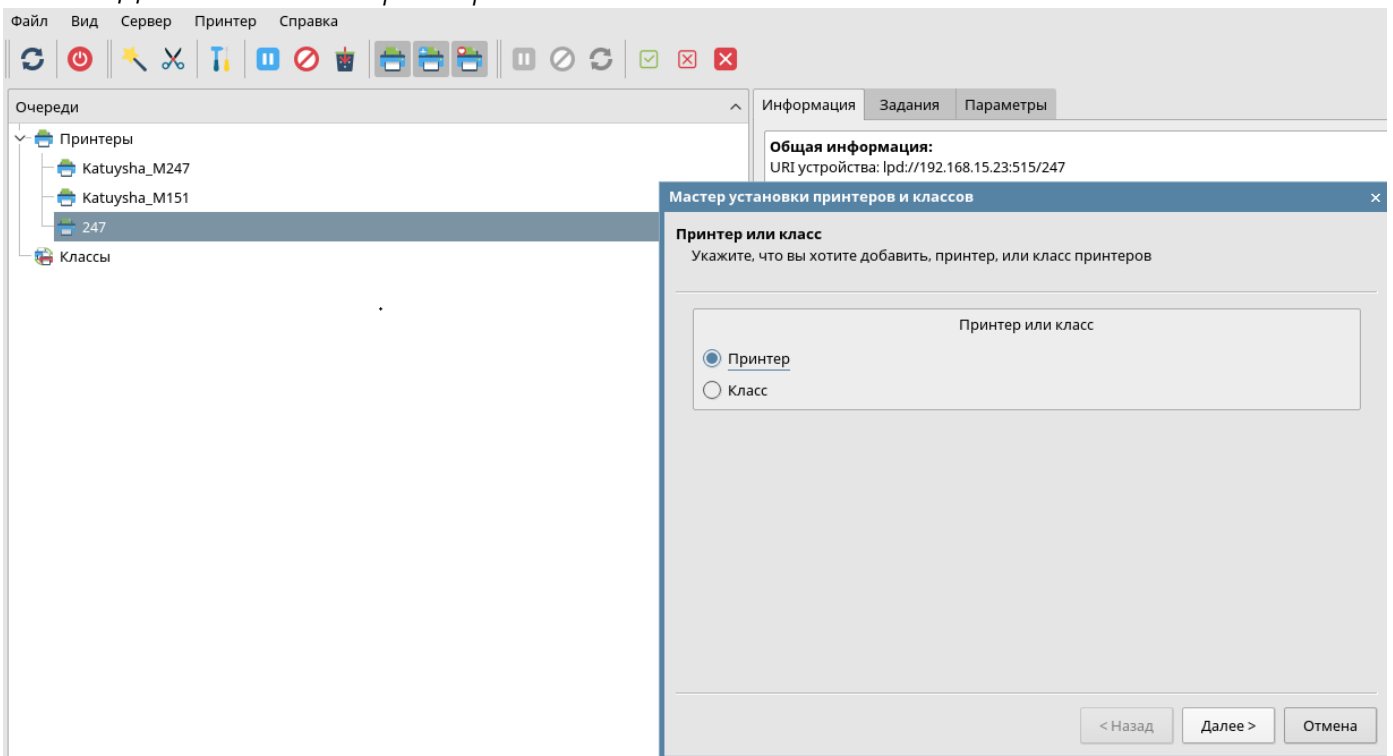


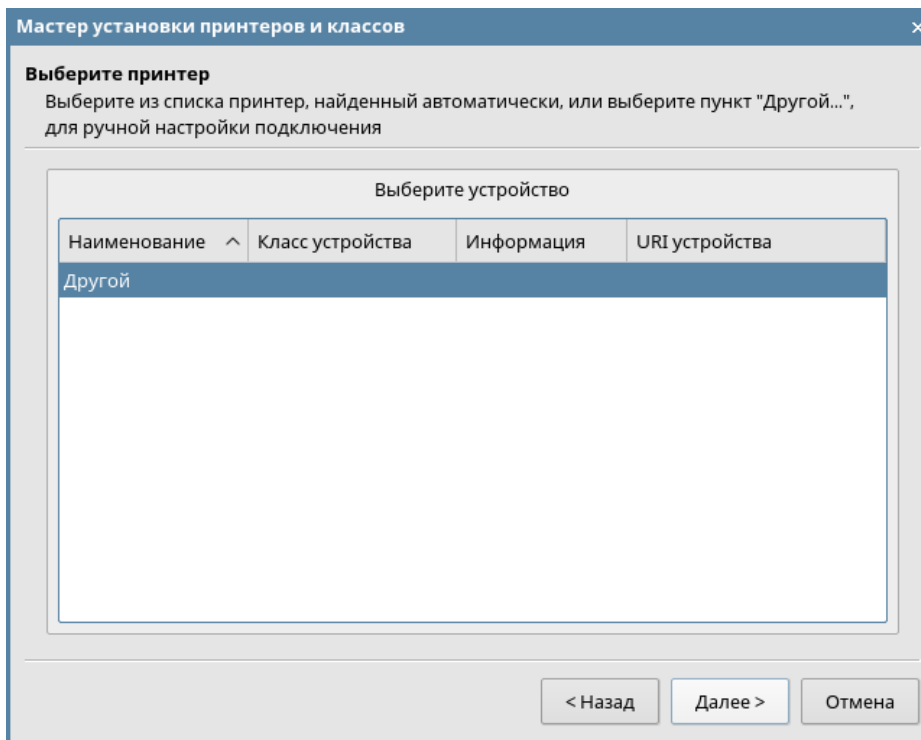
1. № документа
221227-1
2. Версия
1.0
3. Модель оборудования
Катюша M247

Установка принтера на Astra Linux 1.6-1.7

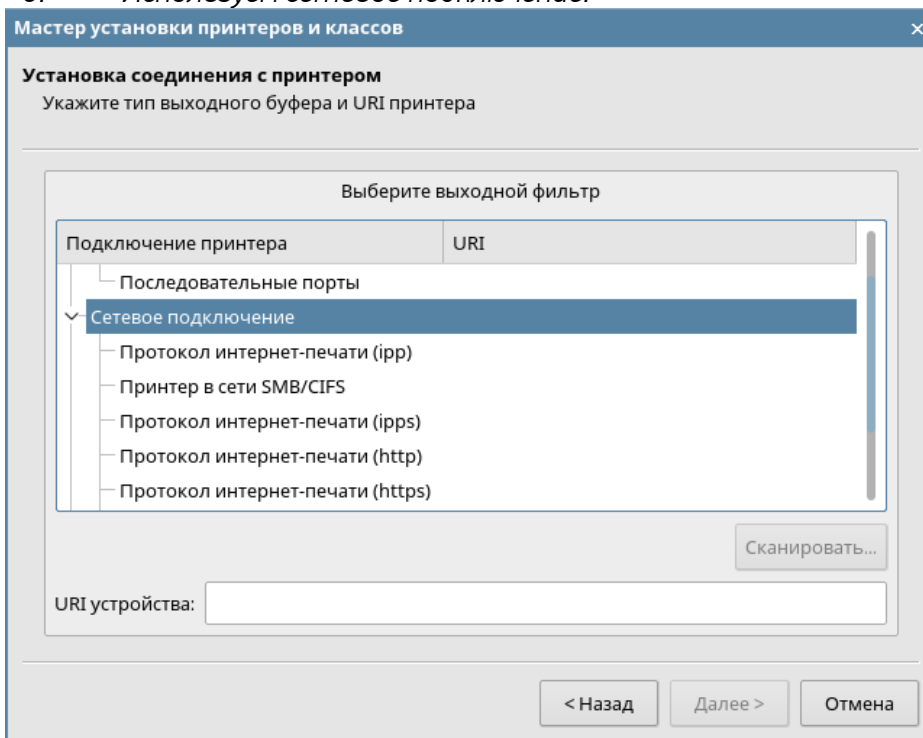
1. Добавляем новый принтер:



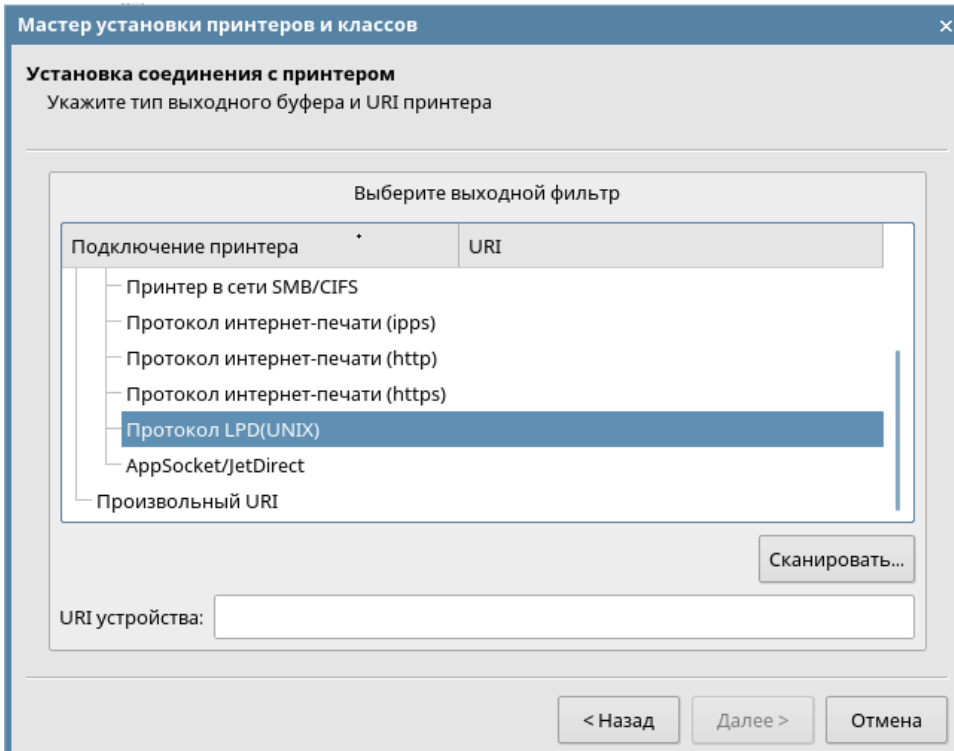
2. Если не находится при сканировании, выбираем «другой»:



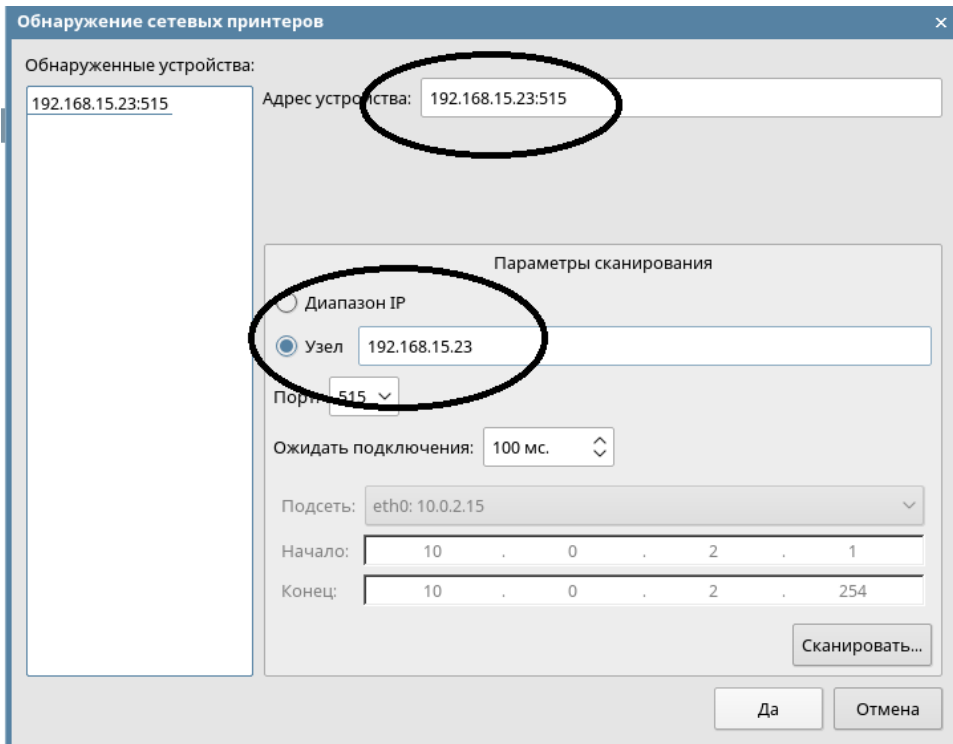
3. Используем сетевое подключение:



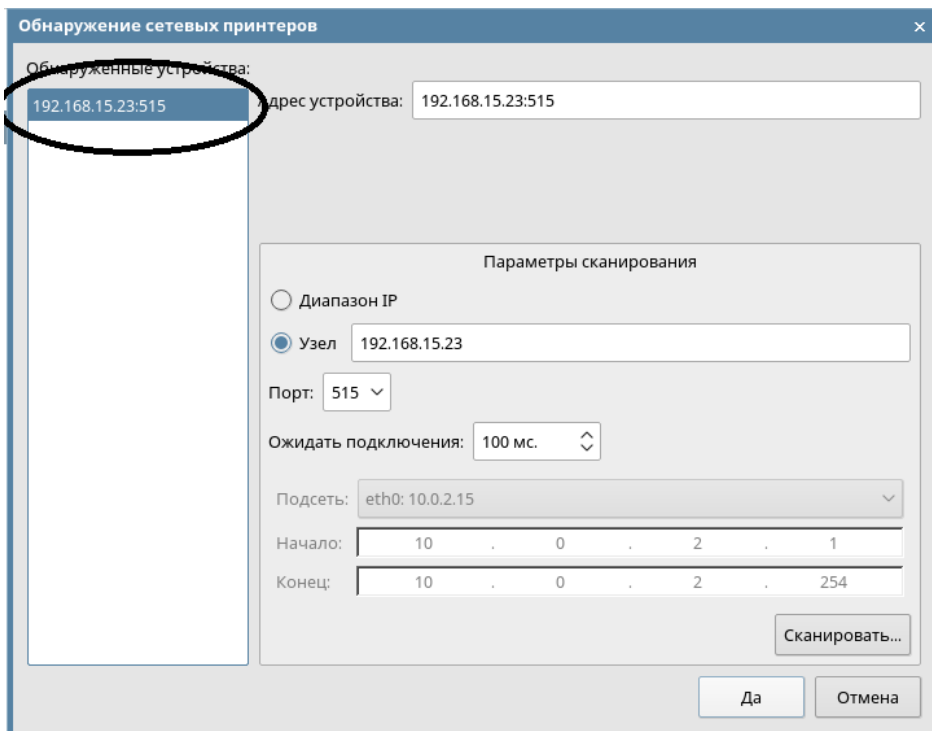
4. Выбираем протокол:



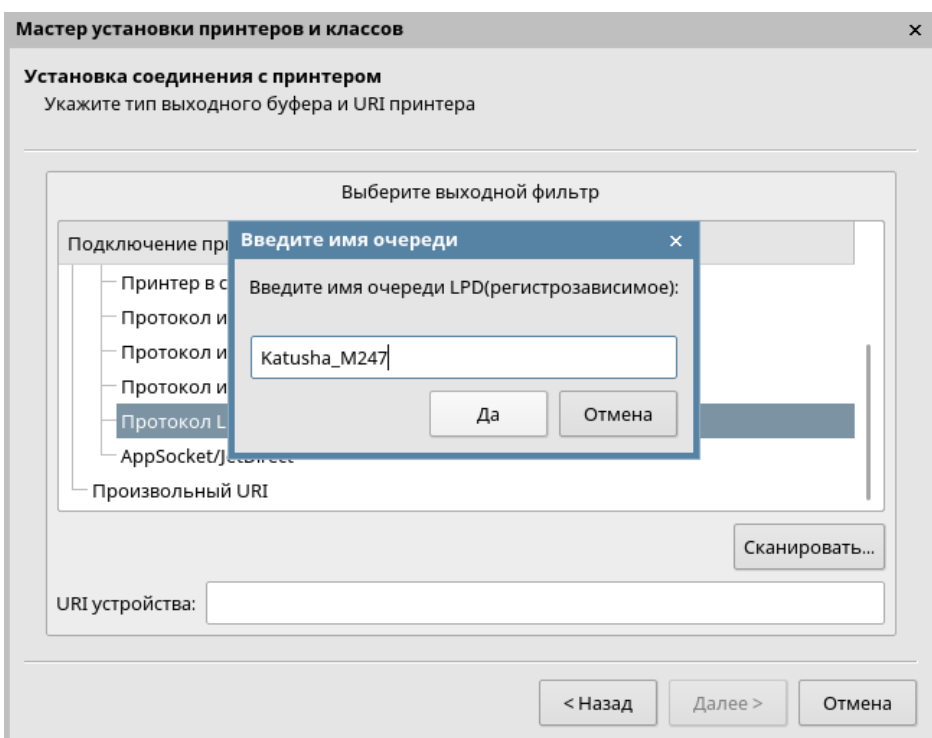
5. Указываем адрес:



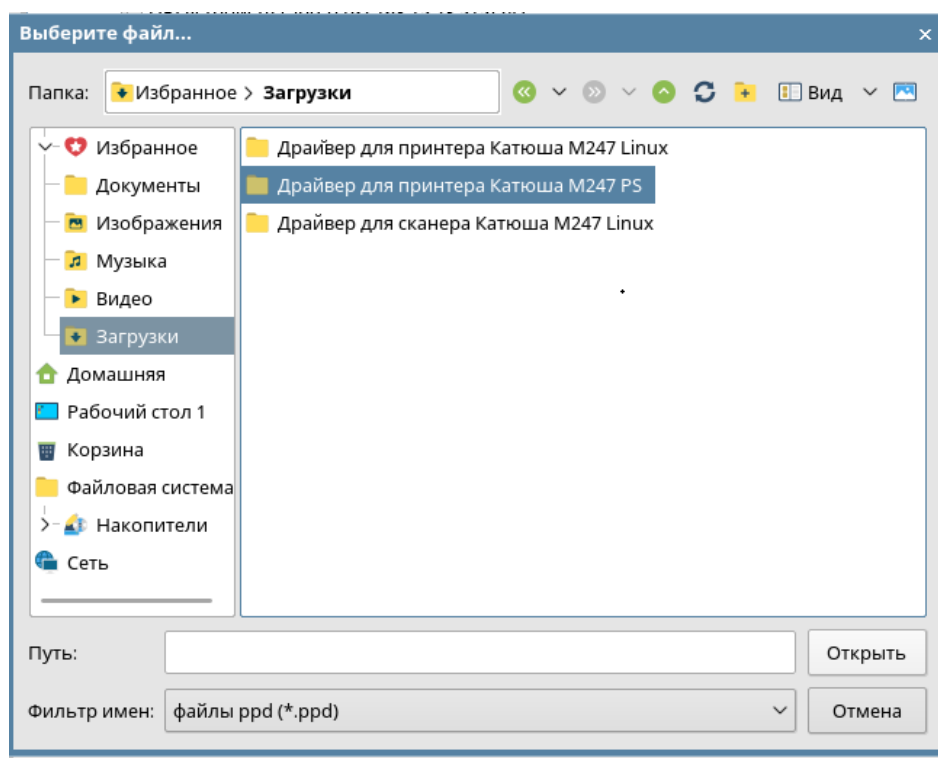
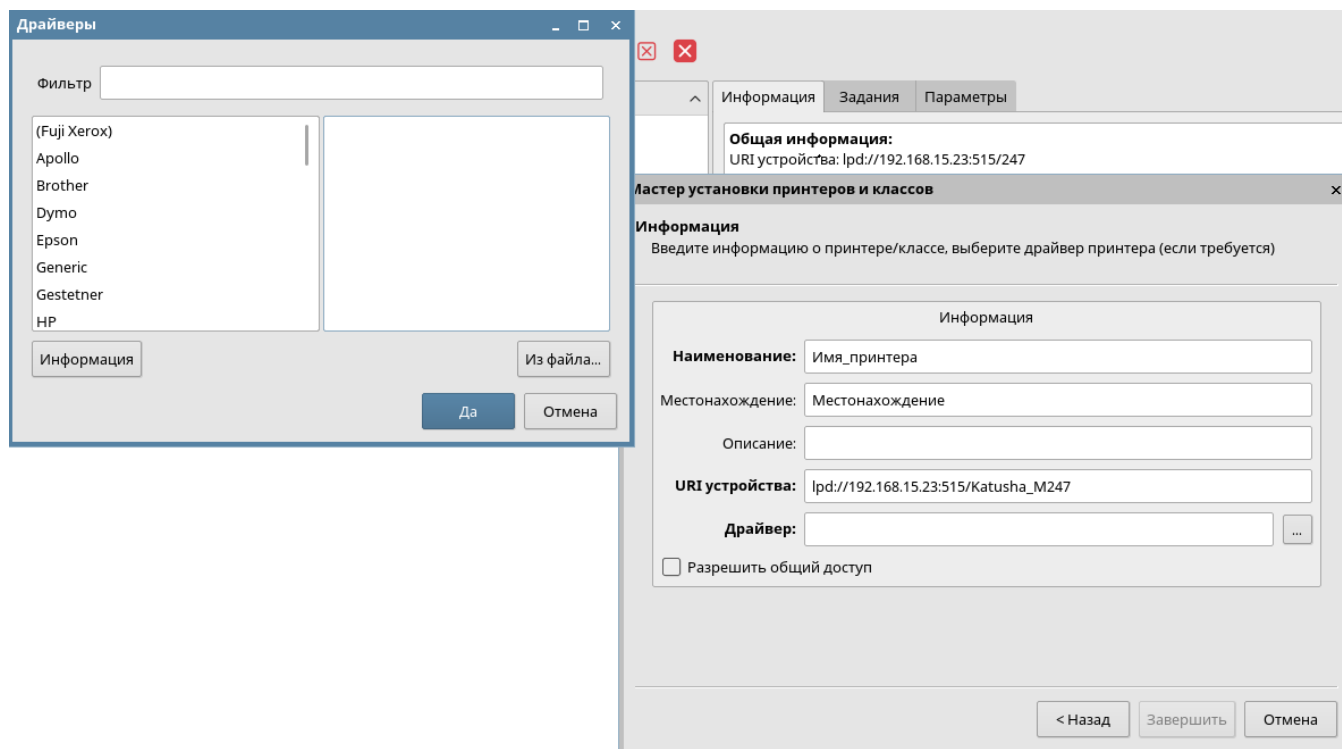
6. После сканирования, выделяем найденный аппарат и нажимаем «Да»

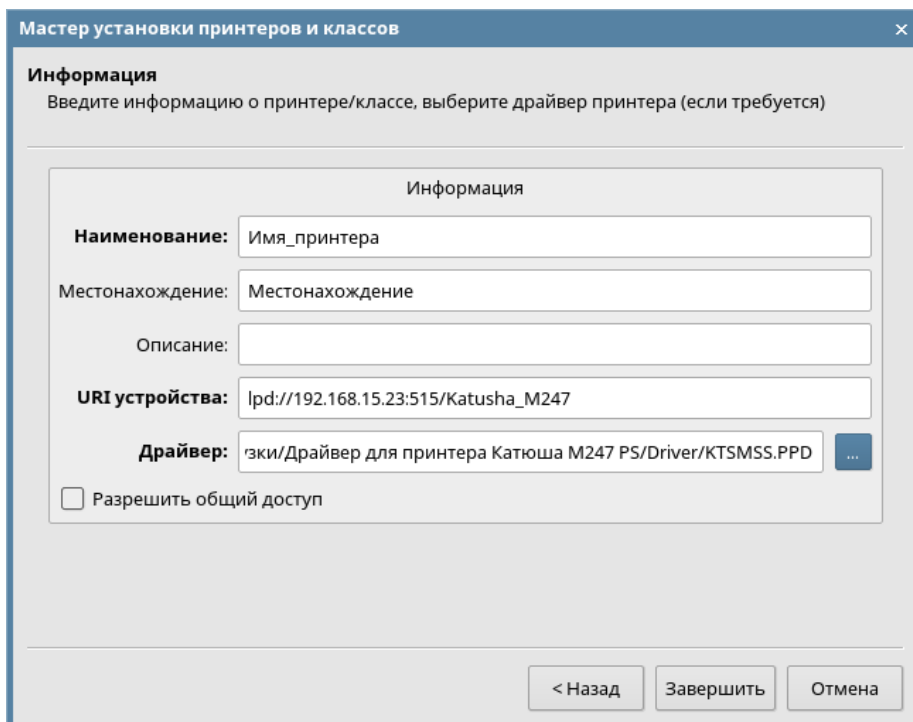


7. Введите имя очереди (любое):



8. *Драйвер устанавливаем из файла (берем на сайте драйвер PS от Win)*





9. Завершаем установку

